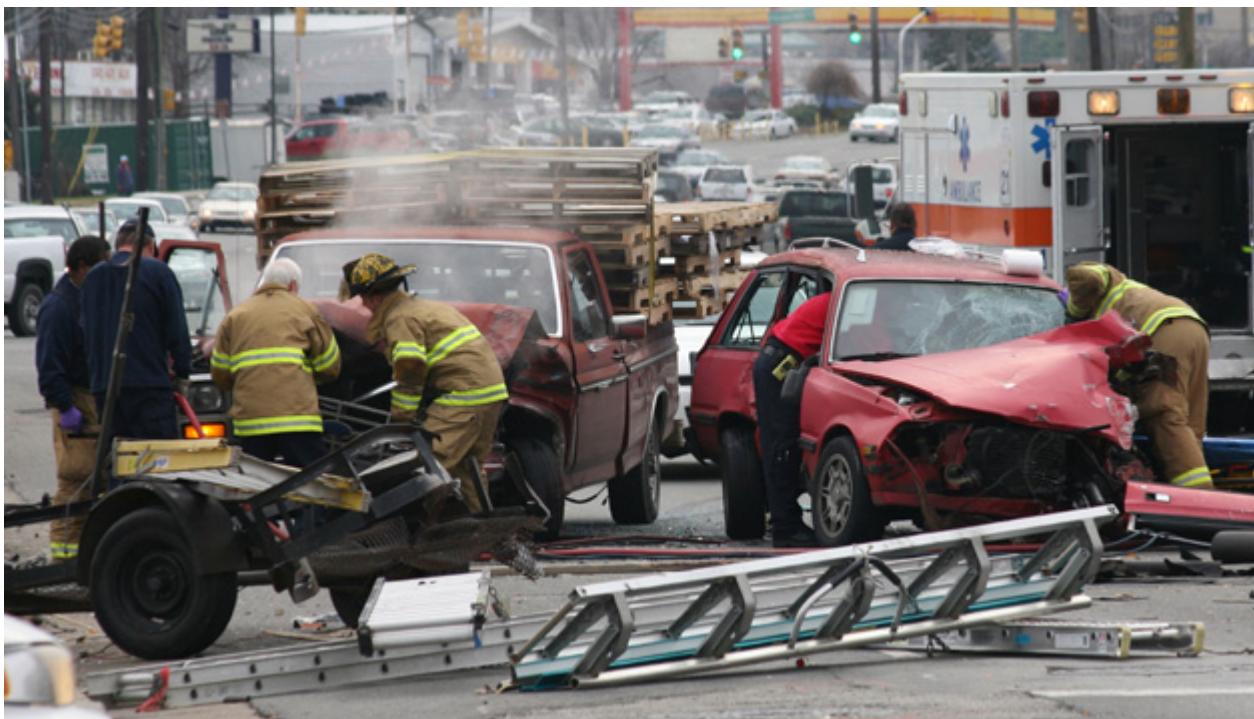


PREMIER RÉPONDANT

- Techniques de soins préhospitaliers et RCR

Le cours enseigne aux participants les techniques pour maintenir une personne en vie, prévenir les blessures et soigner des maladies et des blessures jusqu'à l'arrivée du personnel médical plus avancé. Le cours comprend la RCR niveau ISS et la DEA.



Les techniques de soins préhospitaliers et RCR s'adressent aux premiers répondants professionnels ou aux personnes qui souhaitent devenir premiers répondants.

Le cours enseigne aux participants les techniques pour maintenir une personne en vie, prévenir les blessures et soigner des maladies et des blessures jusqu'à l'arrivée du personnel médical plus avancé.

Le cours comprend la RCR niveau ISS et la DEA.

DURÉE

- 40 heures, possibilité d'horaire flexible.

MONITEUR

- Moniteur de soins d'urgence - avancé, ou Instructeur de soins d'urgence.

PRÉALABLE

- RCR niveau C.

CRITÈRES DE RÉUSSITE

- Présence à la totalité du cours, démonstration des techniques, une mise en situation évaluée, et au moins 80% (note de passage) à l'examen écrit.

CERTIFICAT

- Premier répondant, RCR niveau ISS et DEA valide pendant trois ans.

RENOUVELLEMENT

- 20 heures; comprend la RCR niveau ISS.

CONTENU DU COURS

- Partie 1 - Se préparer à agir :
 - Le répondant;

- Le lieu de l'urgence;
- Prévenir la transmission des maladies.
- Partie 2 - Établir la priorité des soins à donner :
 - Anatomie et physiologie;
 - Évaluation;
 - Urgences respiratoires;
 - Voies respiratoires et ventilation;
 - Urgences circulatoires;
 - Hémorragie;
 - Le choc;
- Partie 3 - Blessures traumatiques :
 - Blessures aux tissus mous;
 - Blessures musculo-squelettiques;
 - Blessures à la tête et à la colonne vertébrale;
 - Blessures à la poitrine, à l'abdomen et au bassin.
- Partie 4 - Urgences médicales :
 - Maladies soudaines;
 - Empoisonnements;
 - Urgences dues au froid et à la chaleur.
- Partie 5 - Situations et groupes particuliers :
 - Groupes particuliers et intervention en cas de crise;
 - Accouchement;
 - Accéder aux patients et les déplacer;
 - Incidents impliquant plusieurs personnes blessées ou malades;
 - Transport.

Comprend RCR niveau ISS et tout autre contenu exige par les lois locales.

MATÉRIEL REMIS AU PARTICIPANT

- Guide de soins d'urgence de la Croix-Rouge;
- Cahier de soins d'urgence de la Croix-Rouge;
- Carte de certification (certificat mural optionnel), ou tel que les lois provinciales l'exigent.